

# MAIS PRESSÃO. MAIS CONTROLE. MAIS EFICIÊNCIA.



CONHEÇA A NOVA VÁLVULA ALTERNADORA DE PRESSÃO ESTRELA: SISTEMA QUE GARANTE MELHOR DESEMPENHO NO ABASTECIMENTO DE ÁGUA E MAIS CONFORTO NO USO DIÁRIO

# BEM-VINDOS A DÉCIMA SEGUNDA EDIÇÃO DA REVISTA ESTRELA!



É com grande satisfação que dou as boas-vindas a você à décima segunda edição da Revista Estrela. Cada nova edição representa mais do que a continuidade de um projeto editorial: ela reflete o nosso compromisso permanente com a inovação, a qualidade e a proximidade com todos que fazem parte da nossa trajetória.

Os meses de fevereiro e março marcam um período especial para a Estrela Acessórios e Conexões. É um momento de renovação, de novos ciclos e, principalmente, de avanços concretos no nosso portfólio. Nesta edição, apresentamos novos produtos recém-incorporados à nossa linha, desenvolvidos para atender às demandas reais do mercado, sempre com foco em desempenho, segurança e praticidade nas instalações.

Também reservamos um espaço especial para celebrar o Dia Internacional da Mulher. Reconhecemos e valorizamos o papel fundamental das mulheres no setor, na indústria, no comércio e dentro da própria Estrela. São profissionais que contribuem diariamente com competência, dedicação e sensibilidade, ajudando a construir um ambiente mais diverso, forte e inovador.

A Revista Estrela nasce com o propósito de informar, conectar e compartilhar conhecimento. Queremos que este conteúdo seja uma ferramenta útil para nossos parceiros, clientes, representantes e colaboradores — um canal que traduz quem somos, o que fazemos e, principalmente, para onde estamos caminhando.

Seguimos atentos às transformações do mercado e confiantes no caminho que estamos trilhando, investindo constantemente em novos produtos, processos e relações de longo prazo. Agradeço a você por fazer parte dessa jornada e por confiar na Estrela como sua parceira em soluções hidráulicas.

Desejo uma excelente leitura.

**Tiago Vizzari - CEO**  
Estrela Acessórios e Conexões





# VÁLVULA QUE ALTERNA. PRESSÃO QUE TRANSFORMA O USO DA ÁGUA

A Válvula Alternadora de Pressão com Filtro Y Acquaturbo chega ao portfólio da Estrela Acessórios e Conexões como uma solução inteligente para um dos desafios mais comuns nos sistemas hidráulicos residenciais: a variação e a baixa pressão da água no uso diário.

Projetada para alternar automaticamente o abastecimento entre a rede pública e a caixa d'água, a válvula identifica qual fonte oferece maior pressão naquele momento e prioriza seu uso, garantindo mais desempenho para torneiras, chuveiros e pontos de consumo. Ao mesmo tempo, o sistema bloqueia o retorno de água para a rede, promovendo mais segurança e conformidade na instalação.

**Na prática, isso significa resolver situações recorrentes como:**

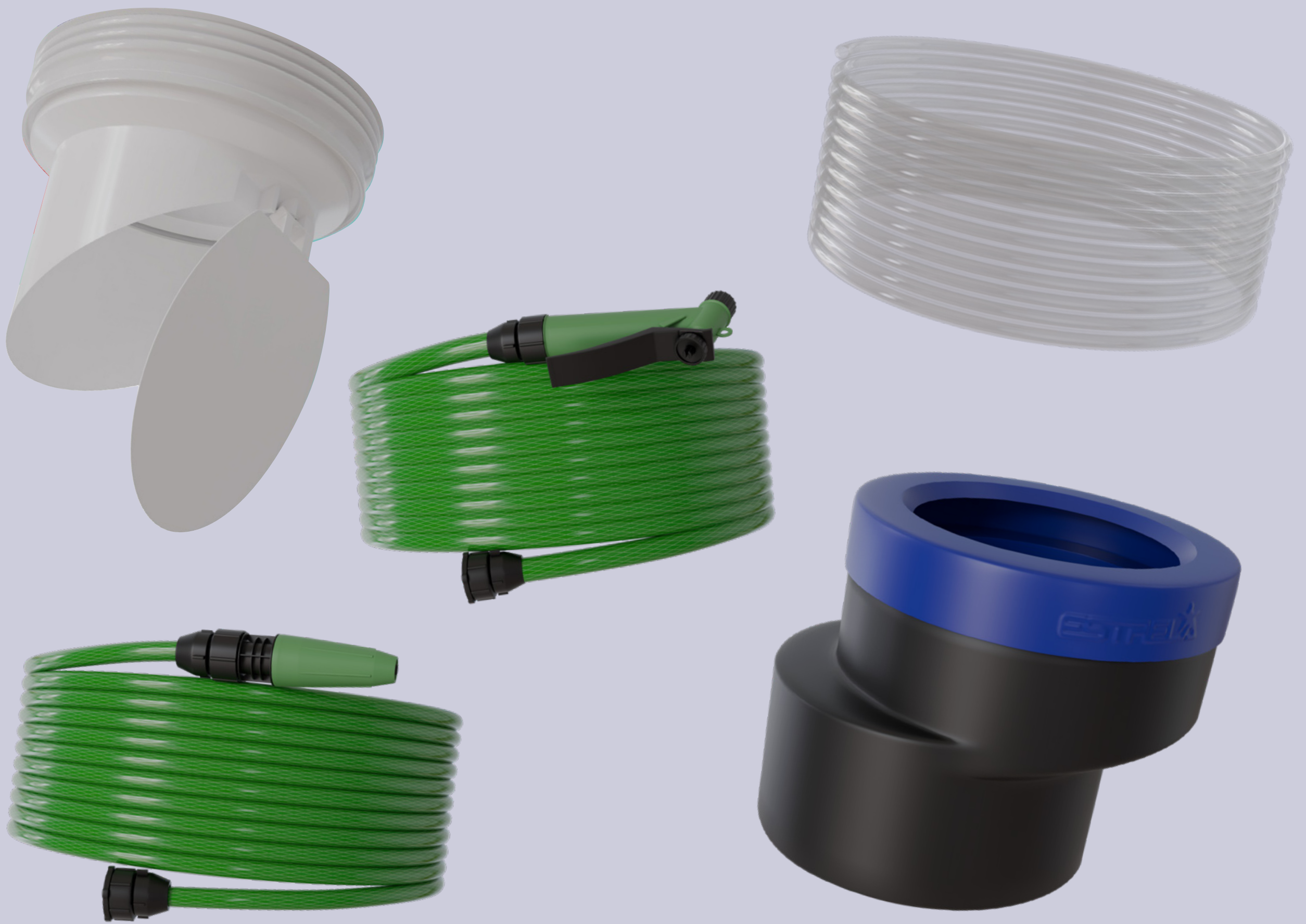
- chuveiros com fluxo fraco ou irregular;
- torneiras que perdem pressão em horários de pico;
- necessidade de intervenções manuais no sistema;
- desperdício de tempo e retrabalho em instalações que não entregam o desempenho esperado.



Outro diferencial importante está na integração do Filtro Y, que atua na retenção de impurezas, protegendo o sistema hidráulico e contribuindo para a maior durabilidade dos componentes. O conjunto foi pensado para oferecer funcionalidade, segurança e praticidade, reunindo em um único kit todos os itens necessários para a instalação.

Indicada para uso em reservatórios de água potável, a Válvula Alternadora de Pressão Estrela representa mais um passo no compromisso da marca com soluções que unem tecnologia aplicada, facilidade de instalação e benefícios reais para o usuário final. É um produto que não apenas melhora a performance do sistema, mas também eleva a experiência de uso da água no dia a dia.



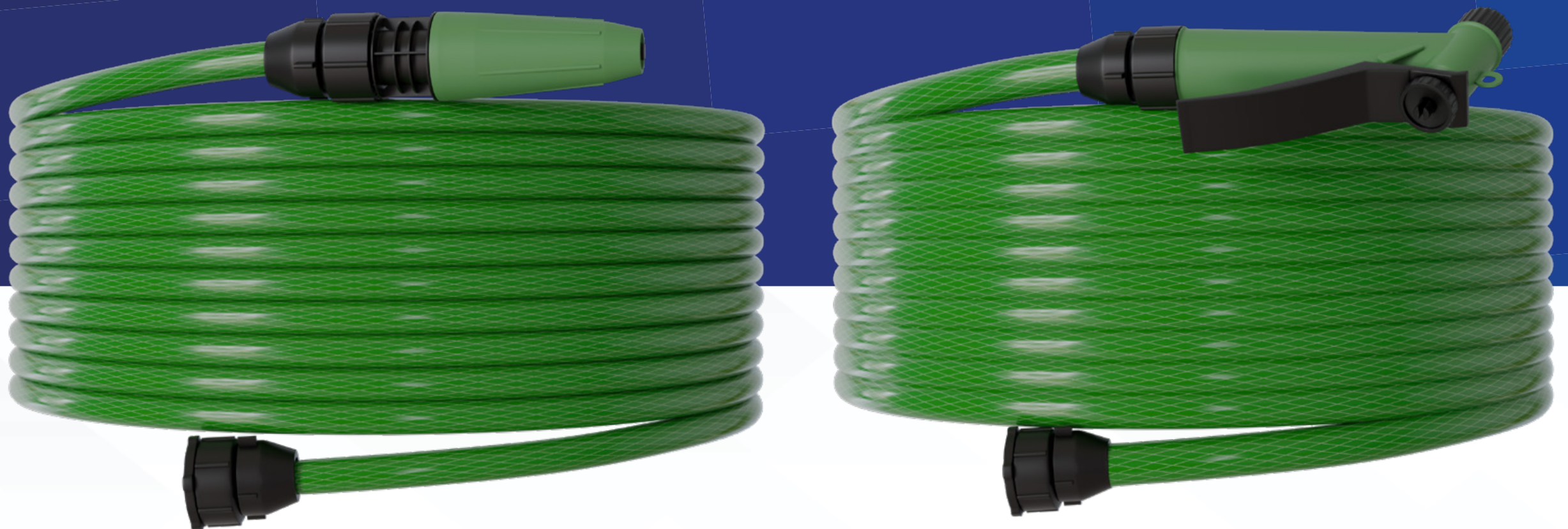


# SOLUÇÕES QUE FACILITAM, PROTEGEM E ELEVAM O PADRÃO DAS INSTALAÇÕES

Nesta edição, reunimos uma seleção especial de produtos que traduzem o compromisso da Estrela Acessórios e Conexões com inovação, funcionalidade e qualidade. São soluções pensadas para o dia a dia, que resolvem problemas recorrentes, otimizam instalações e entregam mais segurança, praticidade e durabilidade em diferentes aplicações.

[LEIA MAIS](#)

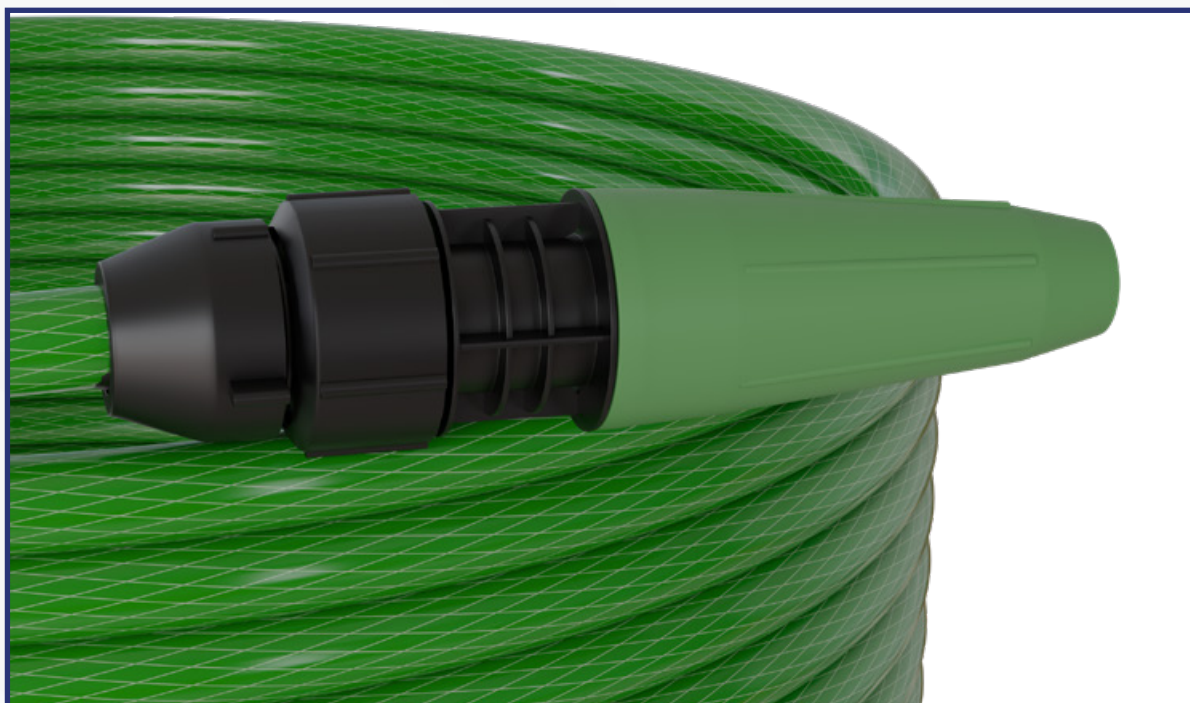
# MANGUEIRAS DE JARDIM HIPERFLEX



## Versatilidade e resistência para múltiplos usos

As Mangueiras de Jardim Hiperflex foram desenvolvidas para quem busca praticidade sem abrir mão da durabilidade. Disponíveis nas versões 1/2 x 2.0 com esguicho revólver e 7/16 x 1.5 com esguicho reto, elas são ideais para jardinagem, limpeza geral e lavagem de áreas externas.

O material flexível facilita o manuseio e o armazenamento, enquanto os esguichos reguláveis permitem controle preciso da vazão, adaptando o jato a diferentes necessidades. Um conjunto pronto para uso, compatível com torneiras padrão, que oferece desempenho consistente e longa vida útil.



# RALO BLOCK DN 100



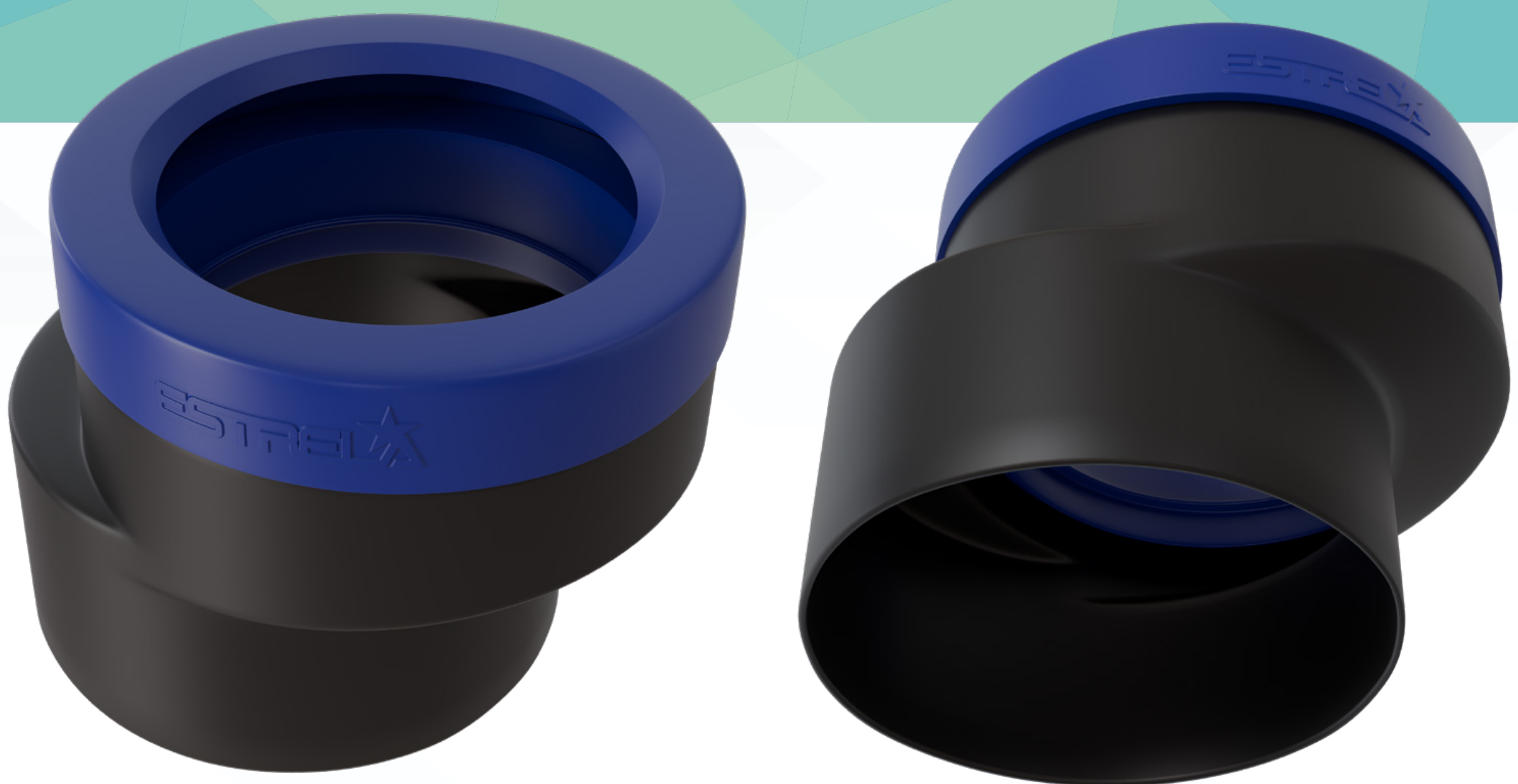
## Proteção inteligente para sistemas de escoamento

O Ralo Block DN 100 é uma solução exclusiva que eleva o nível de segurança e higiene em áreas internas e externas. Seu sistema de fecho automático por ímã abre com a passagem da água e fecha após o uso, impedindo o retorno de odores, insetos, roedores e espuma de máquinas de lavar.

Além de contribuir para ambientes mais limpos e protegidos, o produto facilita a manutenção e ajuda no combate à proliferação de insetos, como o *Aedes aegypti*, sendo uma escolha eficiente para banheiros, lavanderias e áreas de serviço.



# ANEL NEO COM BOLSA EXCÊNTRICA PARA VASO

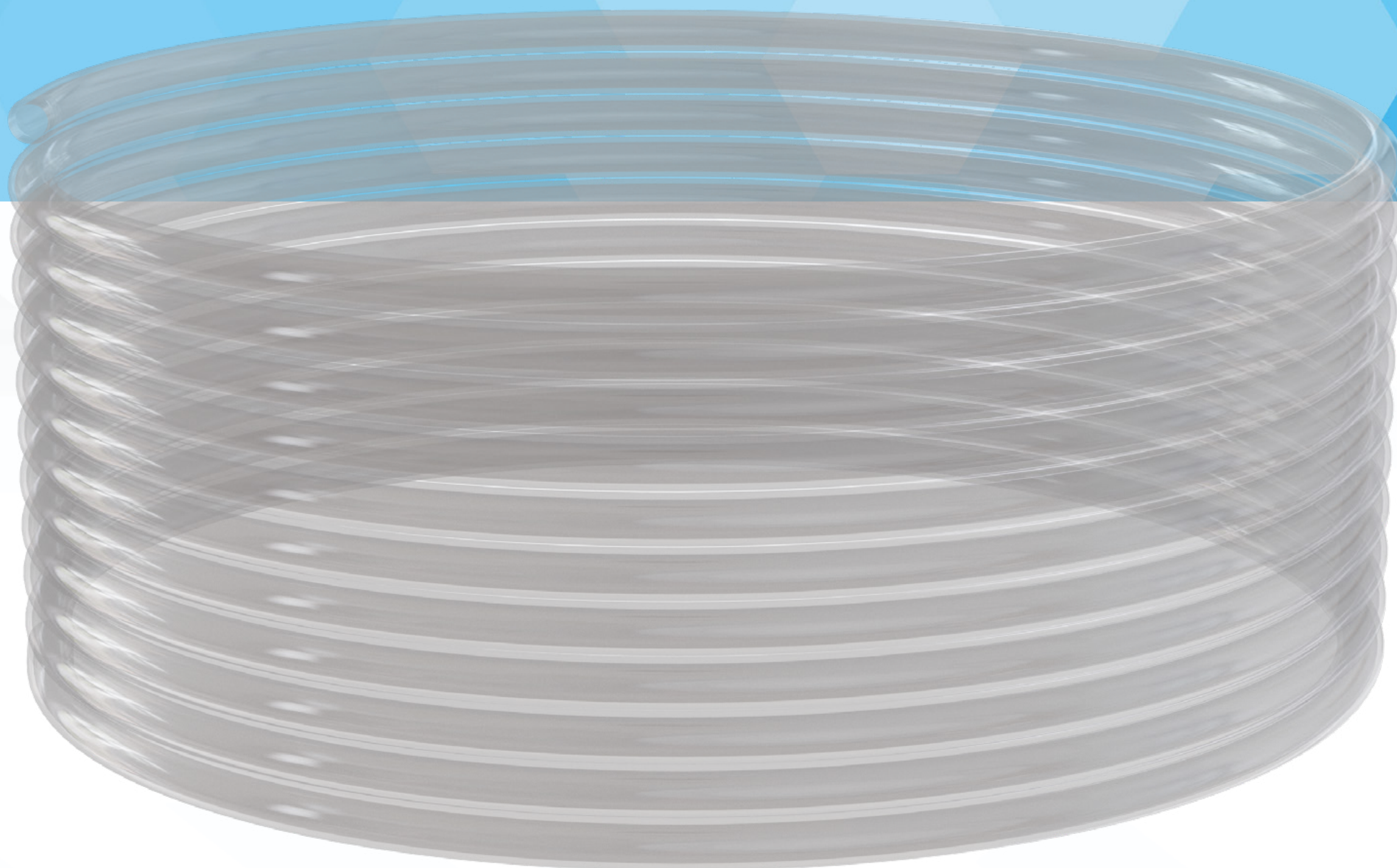


## Instalação precisa, acabamento perfeito

Projetado para facilitar a instalação de bacias sanitárias, o Anel Neo com Bolsa Excêntrica oferece flexibilidade e excelente vedação mesmo em situações onde o ponto de esgoto está desalinhado.

Seu formato exclusivo permite o ajuste da posição do vaso sem a necessidade de quebrar piso ou alterar a tubulação, garantindo acabamento limpo, instalação segura e economia de tempo. Uma solução prática para instalações mais rápidas e eficientes.

# MANGUEIRA DE NÍVEL CRISTAL



## **Precisão e visualização clara em nivelamentos**

Indicada para aplicações profissionais e domésticas, a Mangueira de Nível Cristal se destaca pela alta transparência, que permite a visualização nítida do nível da água, garantindo maior precisão no nivelamento.

Flexível e resistente, ela facilita o manuseio em diferentes ambientes e se adapta a diversas situações de obra e instalação, mantendo desempenho confiável mesmo em uso contínuo.



# FORÇA, COMPETÊNCIA E PROTAGONISMO QUE CONSTRÓEM O FUTURO

Março é um mês de reflexão, reconhecimento e celebração. O Dia Internacional da Mulher nos convida a olhar com atenção para histórias de dedicação, talento e protagonismo que, muitas vezes, transformam silenciosamente o dia a dia das empresas e dos mercados em que atuam.

[LEIA MAIS](#)

No setor de materiais hidráulicos e de construção — historicamente associado a ambientes masculinos — a presença feminina vem ganhando cada vez mais espaço, assumindo papéis estratégicos, técnicos e de liderança. Na Estrela Acessórios e Conexões, essa evolução faz parte da nossa realidade e da nossa história.

Hoje, mulheres atuam de forma decisiva em diferentes áreas da empresa, contribuindo com visão estratégica, organização, sensibilidade, inovação e excelência operacional. São profissionais que participam ativamente de processos comerciais, administrativos, de relacionamento, qualidade e tomada de decisão, ajudando a construir uma marca mais forte, humana e conectada com o mercado.

Valorizar a atuação feminina é reconhecer que diversidade gera crescimento, que diferentes olhares ampliam soluções e que o equilíbrio entre competências técnicas e humanas é essencial para evoluir. Mais do que ocupar espaços, as mulheres vêm transformando a forma de trabalhar, liderar e se relacionar, fortalecendo vínculos e elevando padrões.

Neste mês de março, a Estrela presta sua homenagem a todas as mulheres que fazem parte da nossa trajetória, colaboradoras, parceiras, clientes e profissionais do setor. Mulheres que, com comprometimento e coragem, seguem abrindo caminhos e construindo diariamente um mercado mais justo, inovador e sustentável.

**Que este seja não apenas um momento de celebração, mas também de reconhecimento contínuo, respeito e valorização. Porque quando as mulheres avançam, todos avançam juntos.**



# BEM-VINDA AO TIME ESTRELA



A Estrela Acessórios e Conexões segue fortalecendo seu time com profissionais que unem conhecimento técnico, visão estratégica e vontade de evoluir junto com a marca. Nesta edição, damos as boas-vindas à Kethley Santana, que passa a integrar nossa equipe como Assistente de Produto Pleno.

[LEIA MAIS](#)

Kethley traz uma trajetória sólida no universo de cadastro de produtos. Sua experiência envolve desde a higienização e enriquecimento de SKUs, incluindo títulos, descrições, categorização e imagens, até o onboarding de sellers, suporte operacional às equipes comerciais e o desenvolvimento de relatórios gerenciais com indicadores, KPIs e controle de ofertas ativas. Um trabalho técnico, minucioso e essencial para operações orientadas à performance e à tomada de decisão.

Atualmente, Kethley amplia ainda mais seu repertório ao cursar Ciência de Dados, unindo sua vivência prática com dados operacionais a uma formação analítica focada em estatística, programação, bancos de dados e visualização de informações. Essa combinação reforça um olhar estratégico, cada vez mais alinhado às demandas de um mercado orientado por dados e inteligência.

**Sua chegada representa um reforço importante para a área de Produtos da Estrela, contribuindo para processos mais estruturados, informações mais precisas e decisões cada vez mais consistentes.**



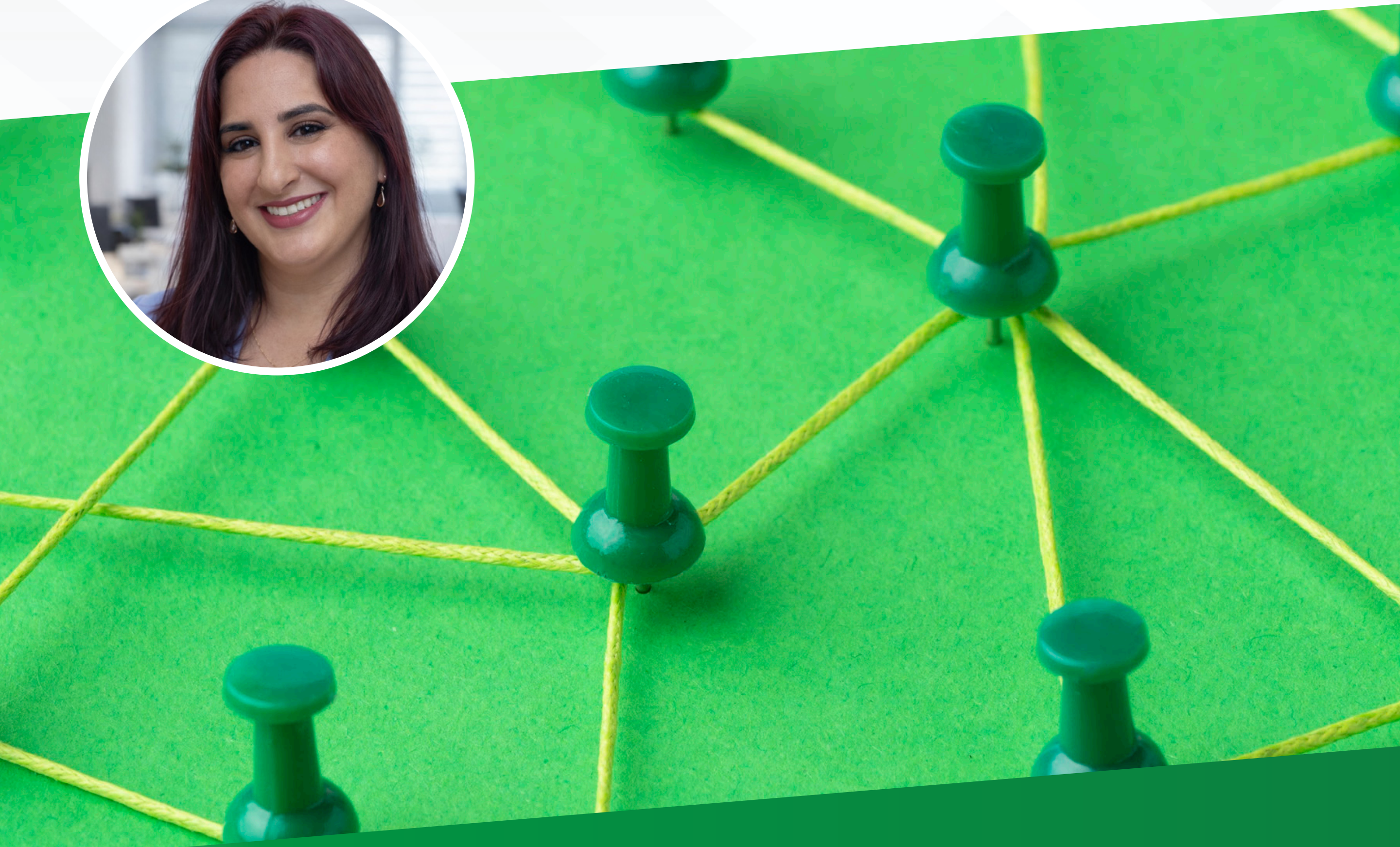
Seja muito bem-vinda, Kethley. Que esta nova etapa seja marcada por aprendizados, conquistas e crescimento conjunto.

# ESPECIAL DIA DA MULHER

---

## Entrevista | Suelen Elisio Momm

Representante Comercial | Televendas – Departamento Comercial



A trajetória **profissional de Suelen Elisio Momm** é construída sobre experiência, estratégia e profundo conhecimento da área comercial. Desde o início da sua carreira, sua atuação esteve diretamente ligada a vendas internas, televendas e gestão de equipes, sempre com foco em performance, relacionamento e resultados.

[LEIA MAIS](#)

Ao longo dos anos, Suelen evoluiu de funções operacionais para cargos de coordenação e supervisão comercial, passando por distribuidoras de grande porte e acumulando experiências marcantes. Esse percurso lhe proporcionou uma visão ampla e estratégica do negócio, integrando operação, pessoas e resultados, preparação fundamental para os desafios que a levaram até a Estrela Acessórios e Conexões.

A decisão de fazer parte da Estrela veio da identificação com o posicionamento da empresa no mercado e da oportunidade de contribuir ativamente com sua bagagem profissional. Atuando em um segmento que já fazia parte da sua vivência, Suelen enxergou desde o início um ambiente propício para crescimento, empreendedorismo e construção de resultados consistentes. A seriedade da empresa, a busca constante por atualização, o foco em soluções e o relacionamento próximo com clientes e parceiros foram fatores determinantes nessa escolha.

Hoje, Suelen se define como uma profissional que atua de forma estratégica e operacional, conectando clientes, pessoas e resultados. Seu papel envolve garantir eficiência no atendimento, apoiar o time comercial e manter as rotinas alinhadas aos objetivos da empresa. No dia a dia, seu trabalho contribui diretamente para o aumento da produtividade, a reconexão de clientes inativos, a prospecção de novos negócios e, principalmente, para que cada cliente tenha a melhor experiência possível com a Estrela.

Entre os desafios atuais da função estão a manutenção de alta performance, a adaptação constante a novos produtos e soluções — que exigem aprendizado contínuo — e o equilíbrio entre qualidade no atendimento e produtividade. O que a motiva diariamente é enxergar resultados concretos, o crescimento da empresa e o retorno positivo de clientes satisfeitos tanto com os produtos quanto com o atendimento prestado.





Para Suelen, o bom desempenho na área comercial está diretamente ligado à disciplina, organização, escuta ativa, conhecimento técnico, domínio das técnicas de vendas e relacionamento. Em um cenário cada vez mais dinâmico e digital, ela também destaca a importância de se adaptar a novos modelos de trabalho, ferramentas digitais, integração entre áreas e comunicação clara e objetiva, especialmente nos atendimentos remotos, onde conquistar e manter a atenção do cliente exige ainda mais estratégia.

Ao refletir sobre a presença feminina no mercado de trabalho, Suelen reconhece avanços significativos. Hoje, mais mulheres ocupam posições estratégicas e de liderança, especialmente na área comercial. Ainda assim, ela ressalta que muitos desafios persistem e que, ao longo da carreira, precisou provar sua capacidade mais de uma vez. Essas experiências contribuíram para fortalecer sua postura profissional, ampliar competências e reforçar a busca constante por resultados consistentes.

**Na sua visão, é essencial que empresas como a Estrela valorizem e deem espaço às mulheres em diferentes áreas. Ambientes diversos e equilibrados são mais inovadores, empáticos e eficientes, gerando ganhos não apenas humanos, mas também em gestão e resultados.**

A cultura da Estrela é definida por Suelen como marcada por comprometimento, seriedade, qualidade e foco em relacionamento. O que mais lhe orgulha é o verdadeiro sentimento de pertencimento, o respeito genuíno entre as pessoas, a proximidade com a gestão e a liberdade para atuar com responsabilidade e flexibilidade. Para ela, a Estrela representa confiança sólida, parceria verdadeira e segurança para clientes e parceiros, destacando-se pela agilidade nas soluções, inovação constante e condições comerciais competitivas.

Olhando para o futuro, seus objetivos profissionais estão diretamente conectados ao crescimento conjunto com a Estrela. Suelen deseja seguir contribuindo ativamente para o fortalecimento dos resultados comerciais e tem como propósito estruturar e consolidar uma empresa especializada em serviços de televendas e call center terceirizado, tendo a Estrela como principal parceria — uma relação construída com confiança, seriedade e visão de longo prazo.

**Para finalizar, sua mensagem para o Dia da Mulher reflete fé, sensibilidade e propósito:**

---

**“Cada mulher carrega uma história única, construída com coragem, superação e aprendizado. Que possamos ocupar nossos espaços com confiança, profissionalismo e sem perder nossa essência. Quando acreditamos no nosso valor e confiamos nos caminhos que Deus prepara, o crescimento acontece no tempo certo.”**

---

# ESPECIAL DIA DA MULHER

---

## Entrevista | Kethley Sabrina Santana da Silva

Assistente de Produtos Jr. | Departamento de Produtos



A trajetória profissional de Kethley Sabrina Santana da Silva é marcada por aprendizado constante, coragem para enfrentar desafios e disposição para crescer em ambientes dinâmicos. Sua história começa em uma função essencialmente voltada ao contato humano: como recepcionista em uma escola de bombeiros civis, onde desenvolveu habilidades fundamentais como comunicação, empatia e responsabilidade.

[LEIA MAIS](#)

O grande ponto de virada veio com a experiência em uma startup do segmento digital. Inserida em um contexto intenso e em constante construção, Kethley vivenciou de perto o que ela define como a “loucura boa” de uma empresa em fase inicial. Foi nesse cenário que seus limites se expandiram e competências como senso crítico, organização, disciplina, urgência e autogestão passaram a fazer parte do seu dia a dia. Mais do que crescimento profissional, essa etapa trouxe também aprendizados pessoais importantes, especialmente sobre equilíbrio entre vida profissional e pessoal.

A decisão de integrar o time da Estrela Acessórios e Conexões veio motivada, principalmente, pela oportunidade de crescimento. Atuar em uma empresa em expansão despertou identificação imediata. Para Kethley, esse contexto permitiu colocar suas habilidades em prática ao mesmo tempo em que segue evoluindo profissionalmente, contribuindo de forma ativa para o momento de desenvolvimento da empresa.

Hoje, dentro do departamento de Produtos, Kethley se define como alguém que contribui diretamente para a organização, qualidade e eficiência dos processos. Seu trabalho é guiado pela atenção aos detalhes, responsabilidade e senso de prioridade, sempre com o objetivo de facilitar rotinas, otimizar fluxos e antecipar necessidades. Mais do que executar tarefas, ela busca compreender o contexto e colaborar para que o funcionamento das áreas seja cada vez mais fluido e estratégico.

Um dos principais desafios atuais está no aprofundamento do conhecimento sobre os produtos e o segmento hidráulico, um ramo novo em sua trajetória. Esse processo exige aprendizado contínuo, mas também representa uma oportunidade concreta de ampliação técnica e crescimento dentro da Estrela.





Para Kethley, o que faz a diferença para um bom desempenho profissional é a combinação entre senso crítico, raciocínio rápido, organização e atenção aos detalhes. Em ambientes dinâmicos, saber identificar prioridades e agir com agilidade é essencial para garantir qualidade e eficiência.

Entre os aprendizados mais marcantes da sua jornada recente, ela destaca a importância da comunicação e de fluxos bem definidos entre as áreas. A experiência de estruturar processos e desenhar fluxogramas mostrou, na prática, como uma organização clara reduz erros, aumenta a produtividade e melhora a colaboração entre equipes.

Ao falar sobre a presença feminina no mercado, Kethley reconhece avanços importantes, mas ressalta que ainda há muito a ser conquistado. Em sua vivência, mulheres seguem enfrentando preconceitos e sendo frequentemente descredibilizadas, especialmente quando jovens. Essas experiências, embora difíceis, contribuíram para torná-la mais firme, confiante e consciente do seu valor profissional.

**Nesse contexto, ela reforça a importância de empresas como a Estrela abrirem espaço e valorizarem mulheres em diferentes áreas. Para Kethley, essa postura é fundamental para o avanço social e para a construção de ambientes mais justos, respeitosos e igualitários — onde todos ganham.**

A cultura da Estrela é definida por ela como colaborativa, humana e focada em crescimento. O que mais lhe orgulha é o ambiente de parceria, respeito e abertura para aprender e evoluir coletivamente. Para clientes e parceiros, a Estrela representa confiança, qualidade e proximidade, com relações construídas de forma transparente e consistente.

Olhando para o futuro, Kethley deseja continuar aprendendo, se desenvolvendo tecnicamente e assumindo novos desafios. Seu objetivo é construir uma trajetória sólida dentro da empresa, contribuindo com melhorias, novas ideias e entregas de valor, sempre com evolução gradual e consistente.

**Para encerrar, sua mensagem para o Dia da Mulher é direta e potente:**

---

**“Ser mulher é enfrentar desafios diários, quebrar padrões e se reinventar constantemente. Que nunca nos esqueçamos do nosso valor, da nossa capacidade e da nossa voz. Que sigamos ocupando espaços, conquistando respeito e abrindo caminhos para as que vêm depois.”**

---



# CALENDÁRIO DE CONEXÕES

O nosso calendário é feito de conexões: com quem constrói, com quem representa, com quem atende, transporta, lidera e cuida. Nesta sessão da Revista Estrela, reunimos algumas das datas comemorativas mais importantes dos próximos meses, momentos que merecem ser celebrados não apenas com palavras, mas com reconhecimento e propósito.

**VEJA NOSSO CALENDÁRIO:**

# DATAS COMEMORATIVAS

**8 de março**

Dia da Mulher

**13 de março**

Dia do Mundial do Consumidor

# PRÓXIMOS EVENTOS

**07 a 10/04**

FEICON 26

# CONHEÇA NOSSOS ANIVERSARIANTES

**Desejamos a todos os aniversariantes da família Estrela Acessórios e Conexões um excelente ciclo.**

ANTONIO APARECIDO DOS SANTOS .....	<b>7/2</b>
MARCELO MARQUES MIALICH .....	<b>7/2</b>
ISABELLA FONSECA .....	<b>10/2</b>
PEDRO CONSTANTINO CHAGAS LESSA .....	<b>18/2</b>
MILTON DE MIRANDA .....	<b>21/2</b>
JOÃO RODRIGUES DA COSTA NETO .....	<b>22/2</b>
JULIANE FLORES VARGAS .....	<b>24/2</b>
RENATA SIMONETTI .....	<b>28/2</b>
YURI PRIETO .....	<b>28/2</b>
MARCO ANTONIO DONATO .....	<b>28/2</b>
FABIO CESAR DOS SANTOS .....	<b>3/3</b>
RINALDO MARQUES .....	<b>3/3</b>
RODRIGO SCHWAB .....	<b>4/3</b>
ALEXANDRE DIAS DA CUNHA .....	<b>6/3</b>
NATAN RUIZ FONTES .....	<b>6/3</b>
NADIA MORAES .....	<b>7/3</b>
ANDRE LUIZ SENA DE MELLO .....	<b>9/3</b>
LUCIO MAURO FLORES DA JORNADA .....	<b>10/3</b>
MARIA DO SOCORRO PEREIRA RODRIGUES .....	<b>10/3</b>
LUCIANO SANTOS .....	<b>11/3</b>
MARCOS ROBERTO DOS SANTOS .....	<b>11/3</b>
VALQUIRIA GALVÃO .....	<b>15/3</b>
ANTONINHO TERCIO WELTER FILHO .....	<b>15/3</b>
RODRIGO RESSUTTE .....	<b>17/3</b>
JENNIFER SOARES .....	<b>22/3</b>
MARCELO DOS SANTOS LOPES .....	<b>25/3</b>

# REVISTA PRODUZIDA POR:



**Revista Produzida por:**  
Estrela Acessórios e Conexões

**Periodicidade:**  
Bimestral

**Supervisão:**  
Tiago Vizzari

**Produção de Conteúdo e Layout:**  
Mark Design


**Texto e Revisão:**  
Giovanna Marques

**Layout:**  
Guilherme Borghi

**Fotos:**  
Shutterstock | Acervo Estrela  
Acessórios e Conexões | Acervo  
Particular do Representante

[www.markdesign.com.br](http://www.markdesign.com.br)

 Rua Léo de Oliveira, 110  
Vila Moreira - Guarulhos - SP  
07021-080

 (11) 2443-3860  
(11) 2441-0600  
(11) 99801-4889

 [estrelaaccessorios.com.br](http://estrelaaccessorios.com.br)  
 @estrelaaccessorioseconexoes  
 @estrelaaccessorioseconexoes  
 estrela-acessórios